

Covid-19 bij dialysepatiënten geregistreerd in Renine

Status op 13 september 2021: er zijn door 64 dialysecentra patiënten met Covid-19 geregistreerd.

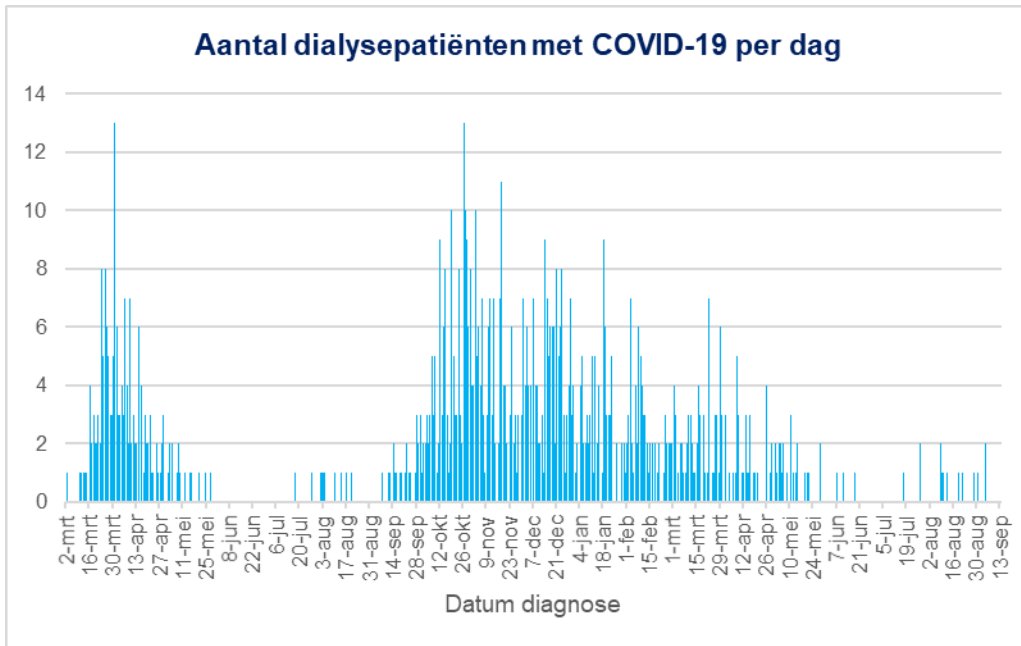
Tabel 1. Karakteristieken van dialysepatiënten met diagnose Covid-19

| | Totaal | | 2020 t/m juni | | 2020 vanaf juli | | 2021 | |
|--------------------------------------|--------|-----|------------------|-----|--------------------|-----|------|------|
| | N | % | N | % | N | % | N | % |
| Aantal patiënten met Covid-19 | 896 | | 175 | 20% | 438 | 49% | 283 | 32% |
| Covid-19 gegevens | | | | | | | | |
| Positieve test | 884 | 99% | 167 | 95% | 435 | 99% | 282 | 100% |
| In ziekenhuis opgenomen | 438 | 49% | 102 | 58% | 198 | 45% | 138 | 49% |
| Op IC opgenomen | 41 | 5% | 5 | 3% | 20 | 5% | 16 | 6% |
| Overlijden binnen 28 dagen* | 215 | 24% | 55 | 31% | 98 | 22% | 62 | 22% |
| Modaliteit | | | | | | | | |
| Hemodialyse | 802 | 90% | 154 | 88% | 392 | 89% | 256 | 90% |
| Peritoneale dialyse | 94 | 10% | 21 | 12% | 46 | 11% | 27 | 10% |
| Dialyседuur | | | | | | | | |
| < 2 jaar | 379 | 42% | 62 | 35% | 201 | 46% | 116 | 41% |
| 2-5 jaar | 310 | 35% | 67 | 38% | 137 | 31% | 106 | 37% |
| > 5 jaar | 207 | 23% | 46 | 26% | 100 | 23% | 61 | 22% |
| Geslacht | | | | | | | | |
| Man | 538 | 60% | 99 | 57% | 277 | 63% | 162 | 57% |
| Vrouw | 358 | 40% | 76 | 43% | 161 | 37% | 121 | 43% |
| Leeftijd | | | | | | | | |
| <=44 jaar | 68 | 8% | 7 | 4% | 35 | 8% | 26 | 9% |
| 45-64 jaar | 238 | 27% | 44 | 25% | 125 | 29% | 69 | 24% |
| 65-74 jaar | 238 | 27% | 46 | 26% | 111 | 25% | 81 | 29% |
| >=75 jaar | 352 | 39% | 78 | 45% | 167 | 38% | 107 | 38% |
| Primaire nierziekte | | | | | | | | |
| Glomerulonephritis/sclerose | 78 | 9% | 15 | 9% | 38 | 9% | 25 | 9% |
| Pyelonefritis | 27 | 3% | 3 | 2% | 13 | 3% | 11 | 4% |
| Cystenieren | 40 | 4% | 8 | 5% | 20 | 5% | 12 | 4% |
| Hypertensie | 140 | 16% | 34 | 19% | 62 | 14% | 44 | 16% |
| Renaal vasculair | 90 | 10% | 17 | 10% | 42 | 10% | 31 | 11% |
| Diabetes type 1 | 22 | 2% | 4 | 2% | 11 | 3% | 7 | 2% |
| Diabetes type 2 | 242 | 27% | 43 | 25% | 124 | 28% | 75 | 27% |
| Overig | 158 | 18% | 30 | 17% | 83 | 19% | 45 | 16% |
| Onbekend | 99 | 11% | 21 | 12% | 45 | 10% | 33 | 12% |

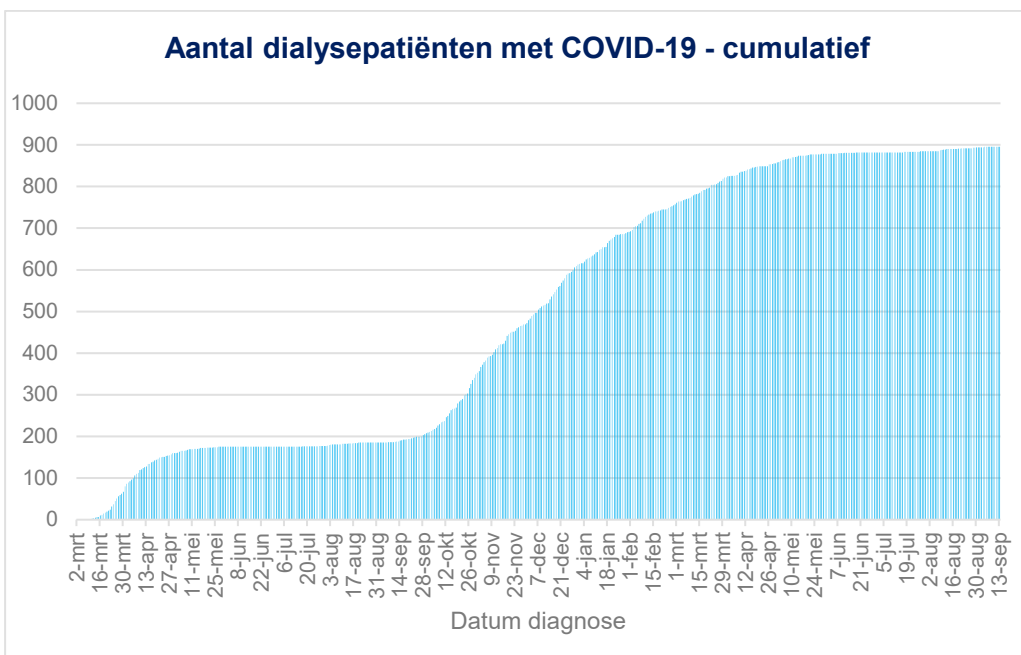
*Niet-overleden patiënten met een korte follow-up (<28 dagen) zijn niet meegenomen in de berekening (N=7).

Tabel 2. Verdeling van dialysepatiënten met Covid-19 over de provincies

| | Totaal | | 2020 t/m juni | | 2020 vanaf juli | | 2021 | |
|---------------|--------|-----|------------------|-----|--------------------|-----|------|-----|
| Drenthe | 17 | 2% | 3 | 2% | 6 | 1% | 8 | 3% |
| Flevoland | 25 | 3% | 1 | 1% | 19 | 4% | 5 | 2% |
| Friesland | 16 | 2% | 4 | 2% | 3 | 1% | 9 | 3% |
| Gelderland | 92 | 10% | 21 | 12% | 36 | 8% | 35 | 12% |
| Groningen | 18 | 2% | 1 | 1% | 11 | 3% | 6 | 2% |
| Limburg | 51 | 6% | 20 | 11% | 16 | 4% | 15 | 5% |
| Noord-Brabant | 154 | 17% | 48 | 27% | 73 | 17% | 33 | 12% |
| Noord-Holland | 165 | 18% | 24 | 14% | 94 | 21% | 47 | 17% |
| Overijssel | 41 | 5% | 8 | 5% | 12 | 3% | 21 | 7% |
| Utrecht | 62 | 7% | 21 | 12% | 28 | 6% | 20 | 7% |
| Zeeland | 5 | 1% | 0 | 0% | 2 | 0% | 3 | 1% |
| Zuid-Holland | 246 | 27% | 30 | 17% | 135 | 31% | 81 | 29% |
| Onbekend | 4 | 0% | 1 | 1% | 3 | 1% | 0 | 0% |

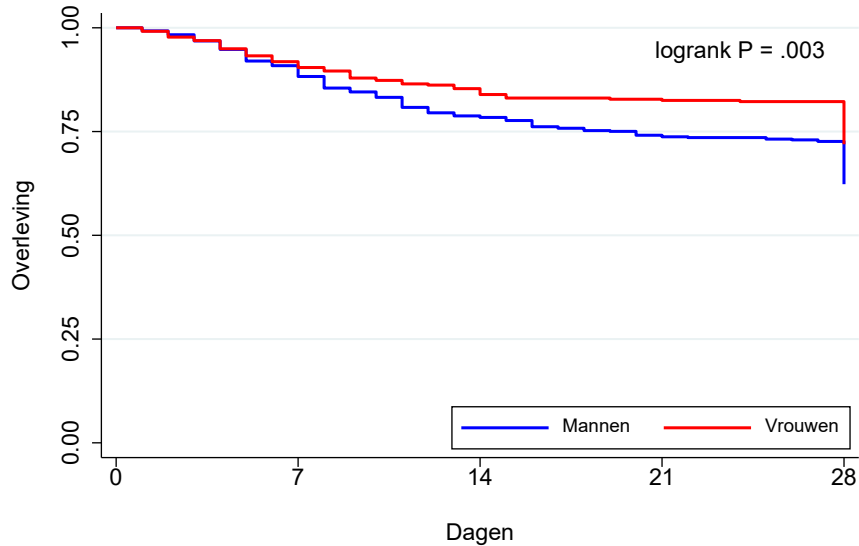


Figuur 1



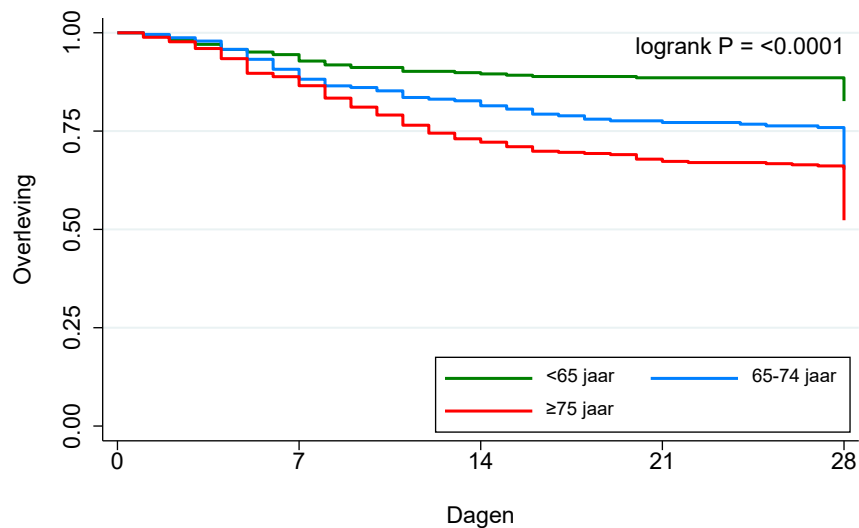
Figuur 2

In de figuren 3 t/m 7 zijn Kaplan-Meier overlevingscurves weergegeven voor verschillende categorieën patiënten. In deze curves is het aandeel patiënten in leven (y-as) uitgezet tegen de tijd sinds Covid-19-diagnose in dagen (x-as). Onder de curves staat per tijdstip (0, 7, 14 en 28 dagen sinds diagnose) het aantal patiënten die 'at risk' zijn. Dit zijn de patiënten die op dat moment in leven zijn en die een follow-up duur hebben van ten minste dat aantal dagen.



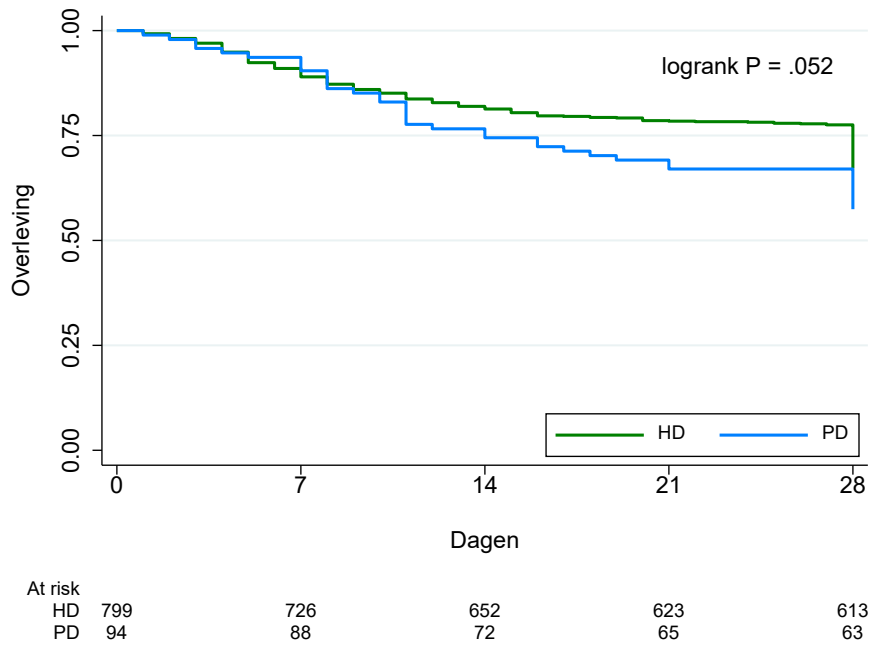
| At risk | 0 | 7 | 14 | 21 | 28 |
|---------|-----|-----|-----|-----|-----|
| Mannen | 537 | 488 | 423 | 397 | 388 |
| Vrouwen | 356 | 326 | 301 | 291 | 288 |

Figuur 3. Kaplan-Meier curves voor geslacht

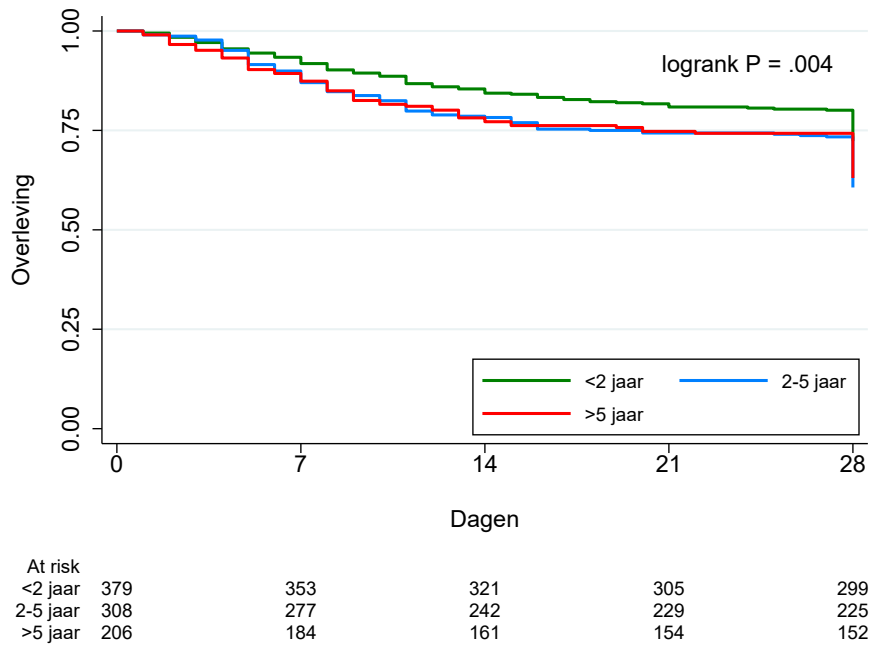


| At risk | 0 | 7 | 14 | 21 | 28 |
|------------|-----|-----|-----|-----|-----|
| <65 jaar | 306 | 289 | 274 | 270 | 269 |
| 65-74 jaar | 237 | 215 | 196 | 182 | 177 |
| ≥75 jaar | 350 | 310 | 254 | 236 | 230 |

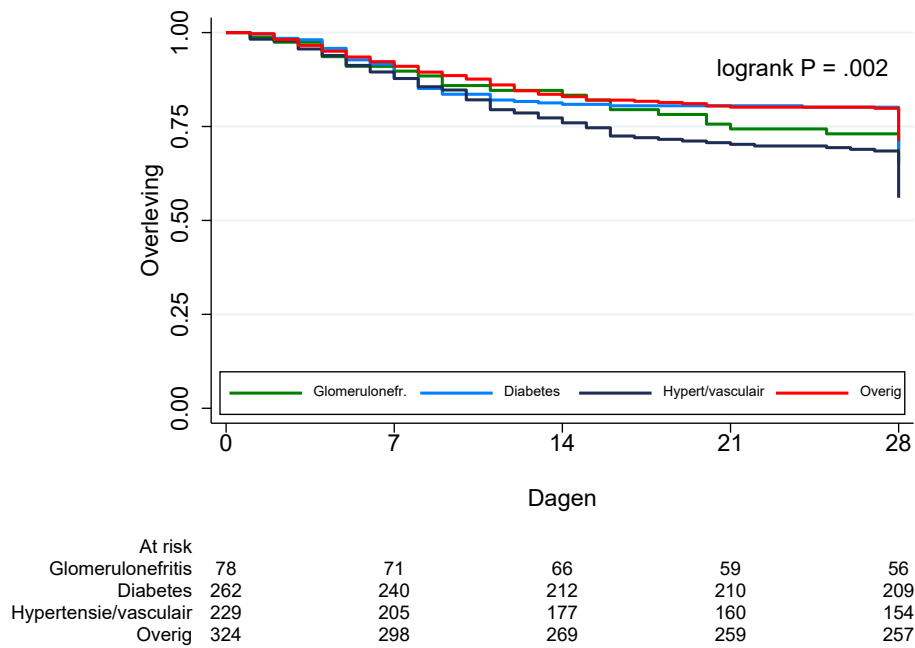
Figuur 4. Kaplan-Meier curves voor leeftijdscategorieën



Figuur 5. Kaplan-Meier curves voor dialysemodaliteiten



Figuur 6 Kaplan-Meier curves voor categorieën dialyseduur



Figuur 7 Kaplan-Meier curves voor categorieën primaire nierziekten